

SAS BONNEAU ET FILS : liste matériel

VEHICULES DE LIAISONS

FOURGONS



15 véhicules pour le transport du personnel et du petit matériel

3 fourgons tolés 7 places
7 fourgons tolés 3 places
2 fourgons benne
3 fourgonettes

VEHICULES LOURDS

CAMION 19 TONNES



2 MERCEDES AXOR ET ATEGO

1 porteur ampliroll avec 2 caissons
1 porteur gravillonneur SECMAIR

CAMION 26 TONNES



6x4 MERCEDES ACTROS
1 6x2 IVECO STRALIS
1 6x4 IVECO STRALIS GRAVILLONEUR

Porteurs de 26 tonnes bi-benne, équipés d'une bâche et de trappes pour les enrobés.
Pneus chantier type Works

CAMION 32 TONNES



1 IVECO STRALIS 460 (2018)

1 Porteur 8x4 Terrassement

TRACTEUR ROUTIER



1 IVECO STRALIS 460 (2016)

1 MERCEDES ACTROS 1945 (2017)

2 tracteurs routier Euro 6 44 tonnes

1 benne alu 3 essieux 30 tonnes

2 bennes alu 2 essieux 26 tonnes

1 benne acier Kaiser 24 tonnes

1 porte engin Kaiser 3 essieux

REPANDEUSE



Répandeuse 4x2 compact

9000 litres ACMAR Thermofluide 625 A

Rampe télescopique

MATERIEL TP

PELLE HYDRAULIQUE SUR PNEUS



1 pelle Neuson Wacker EW100
(année 2017)

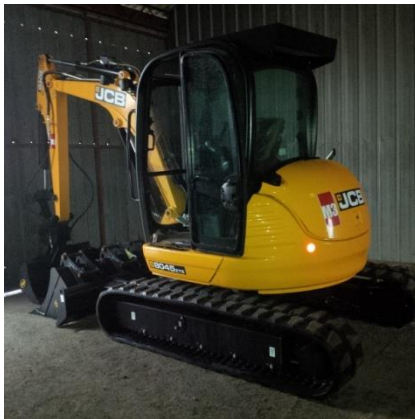
Pelle à pneus de 55 chevaux, d'une dizaine de tonnes. Equipée d'un bras déport en pied de flèche, pneus large, d'un tilt rotator pour l'ensemble des godets et d'un palettiseur.

PELLE HYDRAULIQUES SUR CHENILLES



2 pelles JCB 210 LC (année 2012 et 2014)






Pelles à chenille de 142 chevaux, d'une vingtaine de tonnes. Equipées d'un bras déport, d'un godet de curage inclinable, de 3 godets terrassement, d'un godet « fossé », d'un godet clairevoie, d'un BRH et d'une dent de dérochement.



2 mini pelles

1 pelle JCB 8045 (2016)
1 pelle JCB 8030 (2016)

CHARGEUSE SUR PNEUS ET TRAX

	<p>1 Chargeuse sur pneus CATERPILLAR 926 M Godet 2500 litres</p>
<p>NIVELEUSE</p>	
	<p>1 Niveleuse O&K F156 A avec lame bull et scarificateur</p>
<p>COMPACTEUR SUPERIEUR A 1.2 ML</p>	
	<p>1 Terrassement type V2 Dynapac CA 152</p>
	<p>1 Pneumatique Bomag RH 11 (année 2017) Cylindre à pneu de 10 tonnes pour enduit ou enrobé Poids par pneu 1 tonne. Puissance 55 kW</p>
	<p>1 Cylindre Mixte CATERPILLAR CB 535 Cylindre mixte de 14 tonnes et de 75 chevaux</p>

	<p>1 Chargeuse BOB CAT</p> <p>Equipée d'une raboteuse SIMEX et d'une balayeuse.</p>
	<p>7 plaques vibrantes</p> <p>1 Bomag BPR 100 800 kg (2016) 2 Bomag BPR 65 650 kg (2016) 1 Bomag BPR 55 550 kg</p> <p>3 plaque vibrantes 90 kg (Dynapac)</p>
<p>DIVERS MATERIEL</p>	
	<p>Remorque Sanitaire, Vestiaire et Réfectoire</p> <p>3 VRS 4 places (Cougnaud) 3 VRS 5 places (Bodart) 1 VRS 6 places 1 VRS 8 places 2 conteneur à outils</p>
	<p>2 Dumpers</p> <p>Neuson 6 tonnes et Ausa 9 tonnes.</p>
<p>PETIT MATERIEL</p>	
<p>1 JCB 926 avec un pose bordure Rabaud</p>	<p>2 Groupes soudure PEHD Friatec</p>
<p>3 lasers canalisations</p>	<p>9 Tronçonneuses thermique (STHIL 320)</p>
<p>3 lasers tournants</p>	<p>3 groupes électrogènes</p>
<p>1 paire de feux tricolore</p>	<p>1 carotteuse</p>
<p>1 machine à éprouve</p>	<p>2 perforateurs électriques</p>
<p>1 pince à buse</p>	<p>1 meuleuse</p>
<p>2 blindages BHD et rehausses</p>	<p>1 balayeuse Emily</p>
<p>2 grattoirs mécaniques PEHD Friatec</p>	<p>1 tonne à eau 4000 litres</p>
<p>4 plateaux porte-engins (de 3.5 à 24 tonnes)</p>	<p>2 Brise roche KRUPP</p>